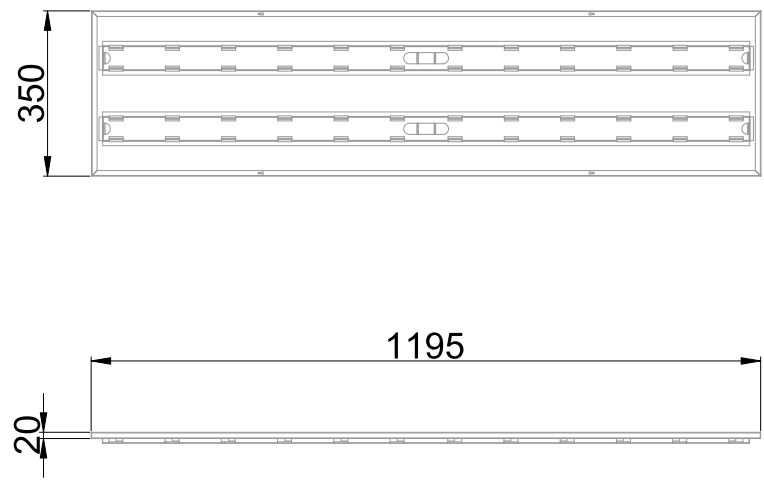


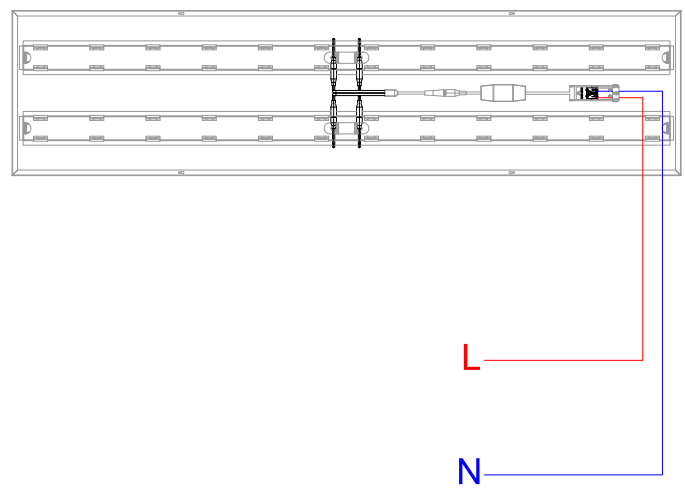


Encastré tertiaire équipé de module remplaçables LED (EAN13 : 3168106224748)
 Efficacité lumineuse du système complet 111lm/W
 Maintien du flux L70F10 supérieur à 72000 heures (Ta25°C)
 Corps en tôle d'acier et réflecteur en polycarbonate
 Possibilité de choisir la température de couleur par simple dip-switch (3000K/3500K/4000K)
 Montage en plafonnier avec l'accessoire 621434 / Montage en suspension avec l'accessoire 899404
 Driver déporté à courant constant équipé d'un connecteur rapide
 Bornier poussoir à insertion directe avec double ligne de pontage (section 1.5/2.5mm²)

Caractéristiques Mécaniques



Caractéristiques Electriques



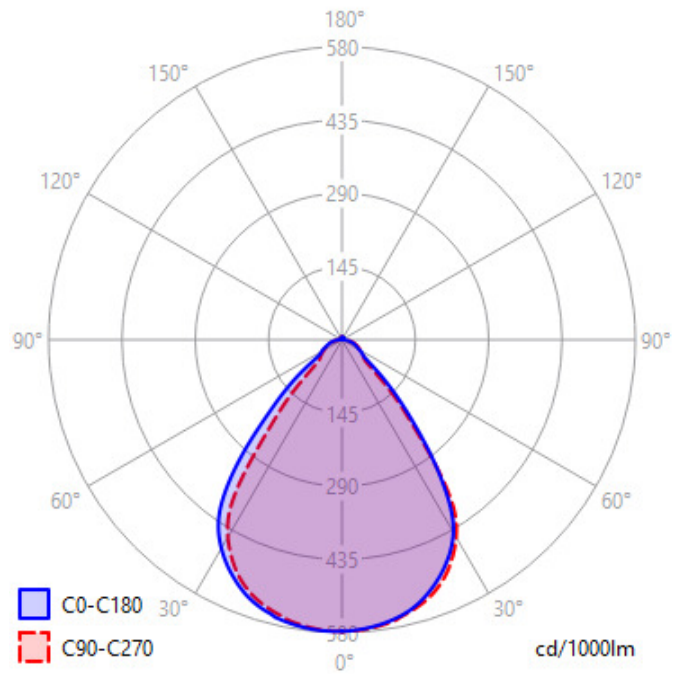
| | | | |
|-------------------|--|--------------------|--------|
| Couleur | Blanc | | |
| Corps | Tôle d'acier | | |
| Réflecteur | Polycarbonate | | |
| Installation | Encastré plafond/Plafonnier/Suspension | | |
| Immersion | Non | | |
| IP Encastré | 40 | IP Suspension | 40 |
| Ajustabilité | Fixe | IK | 04 |
| Largeur luminaire | 295mm | Longueur luminaire | 1195mm |
| Longueur découpe | 1200mm | Hauteur luminaire | 20mm |
| | | Largeur découpe | 300mm |

| | | | |
|---------------------------------|-------------------------|-----------------------|-----|
| Plage de tension | 220-240V/50-60Hz | | |
| Puissance lumineuse | 28W | | |
| Rendement driver | 87% | | |
| Nombre de sources | 4 | | |
| Tc | 90°C | | |
| Alimentation source | Driver courant constant | | |
| Signaux d'entrée | AC | | |
| Tension sortie driver | 33-40V | | |
| Ampérage sortie driver | 700mA | | |
| Facteur puissance/cosφ | 0,95 | | |
| Empreinte carbone | 2.52 gCO2/h | | |
| | 10A | 16A | 25A |
| Nb luminaires courbe B | 20 | 33 | - |
| Nb luminaires courbe C | 34 | 56 | - |
| Protection court-circuit | Oui | Protection surchauffe | Oui |
| Protection surcharge | Oui | Protection surtension | Oui |
| Cycles de commutation | 50000 | | |
| Taux de distorsions harmoniques | <10 | | |



Caractéristiques Photométriques

| | |
|--------------------------------------|--------------------------|
| Température de couleur | 4000K |
| Type de source | Module LED |
| Flux restitué à Ta 25°C | 3120lm |
| Efficacité lumineuse produit complet | 111.42lm/W |
| Rendement lumineux (LOR) | 100% |
| Emission de lumière | Direct/Symétrique |
| Angle de faisceau | 85° |
| Diffuseur | Basse luminance |
| IRC | 84 |
| Risque photobiologique | Groupe de risque 0 |
| Nombre d'ellipses de MacAdam | <3 SDCM |
| Coordonnées 4000K | x : 0.3849; y : 0.3857 |
| UGR type | <16 |
| LM80 | L70F10 > 52000h (Ta25°C) |
| Code de flux CIE n°3 | 98% |
| ULR | 2% |



Ce produit contient une source lumineuse d'efficacité énergétique



Caractéristiques Normatives

| | | | |
|---------------------------------|------------|-----|------------------------|
| Certificat d'économie d'énergie | BAT-EQ-127 | PEP | Disponible sur demande |
|---------------------------------|------------|-----|------------------------|

Les caractéristiques techniques sont évolutives et peuvent être modifiées sans préavis par RESISTEX. Informations sous réserve d'erreur.