



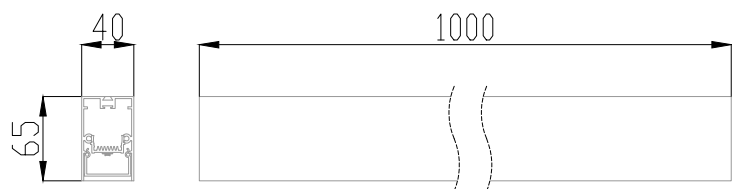
Profilé aluminium encastré ou plafonnier équipé d'un ruban LED SMD  
 Efficacité lumineuse du système complet 72.6lm/W  
 Maintien du flux L90F10 supérieur à 72000 heures (Ta 25°C)  
 Connexions électriques entre luminaires sans fils apparents  
 Effet ligne continue grâce au dessin du diffuseur opale en PMMA  
 Corps en aluminium extrudé finition anodisée  
 Driver intégré 24Vdc à commande DALI ou PUSH  
 Projets sur mesure, solutions personnalisées prêtes à installer

## Caractéristiques Générales

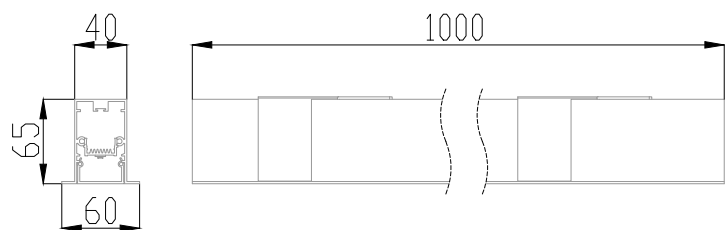
Plage de tension	220-240V/50-60Hz	Flux restitué en sortie	1525lm
Puissance lumineaire	21W	Température de couleur	4000K
Type de source	Module LED	LM80	L90F10 > 72000h (Ta25°C)

## Caractéristiques Mécaniques

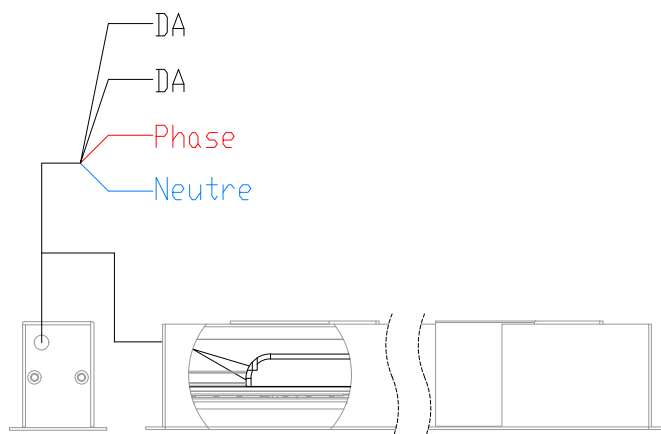
Plafonnier / Suspension



Encastré



## Caractéristiques Electriques



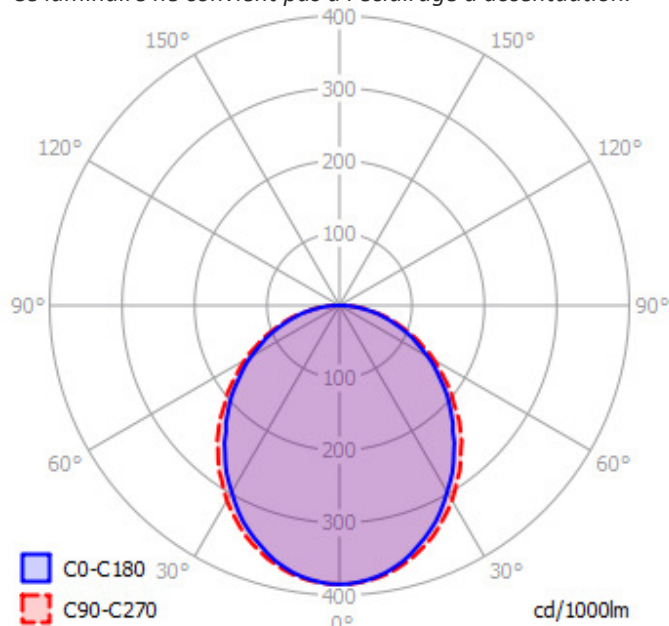
Couleur	Alu			Puissance lumineaire	21W
Corps	Aluminium extrudé			Puissance source	17W
Diffuseur	PMMA			Rendement driver	80.9%
Installation	Plafonnier/Suspension/Encastré plafond			Nombre de sources	1
Immersion	Non	Recouvrable	Non	Ta	25°C
IP Plafonnier	40	IP Encastré	40	Tc	75°C
T° de contact	37°C	T° de fil incandescent	650°C	Alimentation source	Driver tension constante
Ajustabilité	Fixe	IK	07	Signaux d'entrée	AC
Poids lumineaire	0.525kg	Longueur lumineaire	1000mm	Tension sortie driver	24V
Largeur lumineaire	35mm	Hauteur lumineaire	33mm	Ampérage sortie driver	400-4200mA
Poids driver	0.15kg			Facteur puissance/cosφ	0,98
Longueur découpe	1006mm			Type de gradation	DALI/BP
Prof. encastrément	35mm	Largeur découpe	30mm	Empreinte carbone	1.32 gCO2/h
		Entraxe fixation	800mm		
		Hauteur suspension min.	200mm	Nb luminaires courbe B	10A 6   16A 9   25A 13
		Hauteur suspension max.	2000mm	Nb luminaires courbe C	12   18   26
				Protection court-circuit	Oui
				Protection surchauffe	Oui
				Protection surcharge	Oui



## Caractéristiques Photométriques

Température de couleur	4000K
Type de source	Module LED
Efficacité lumineuse hors alimentation	89.7lm/W
Flux restitué à Ta 25°C	1525lm
Efficacité lumineuse produit complet	72.6lm/W
Rendement lumineux (LOR)	100%
Emission de lumière	Direct/Symétrique
Angle de faisceau	100°
Diffuseur	PMMA
IRC	>80
Risque photobiologique	Groupe de risque 0
Nombre d'ellipses de MacAdam	3 SDCM
Coordonnées 4000K	x : 0.3825; y : 0.3798
LM80	L90F10 > 72000h (Ta25°C)
Classe énergétique	A
Indice efficacité énergétique	0.19

Ce luminaire ne convient pas à l'éclairage d'accentuation.



ULR	0%
Code de flux CIE n°3	95%

## Caractéristiques Normatives

PEP Disponible sur demande

Les caractéristiques techniques sont évolutives et peuvent être modifiées sans préavis par RESISTEX. Informations sous réserve d'erreur.

