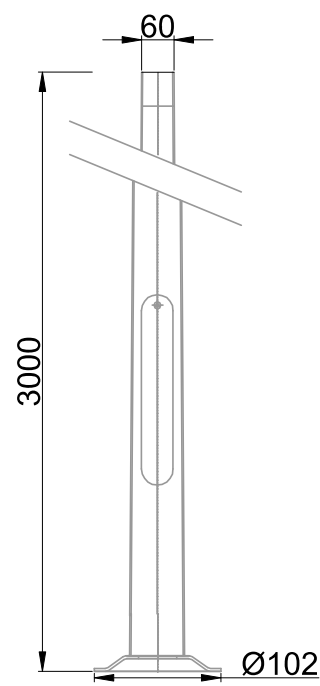
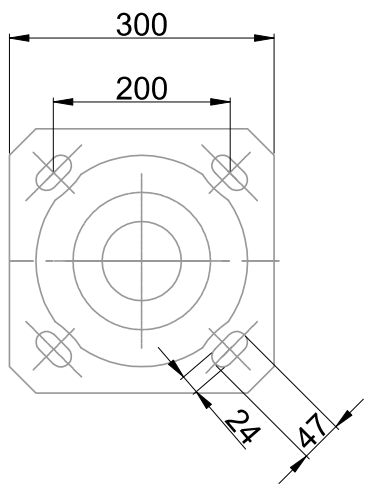


Mât compatible avec la gamme ETIC (EAN13 : )  
 Corps en acier, soudures laser invisibles  
 Existe en version 4m, 5m, 6m, 7m et 8m  
 Trappe de visite en pied de mât incluse

**Caractéristiques Mécaniques**



Semelle M1:7.5



**Caractéristiques Electriques**

Couleur	Ral 7012		
Corps	Acier		
Immersion	Non		
Ajustabilité	Fixe	Hauteur luminaire	3000mm
Poids luminaire	24kg		
Diamètre luminaire	60mm		

