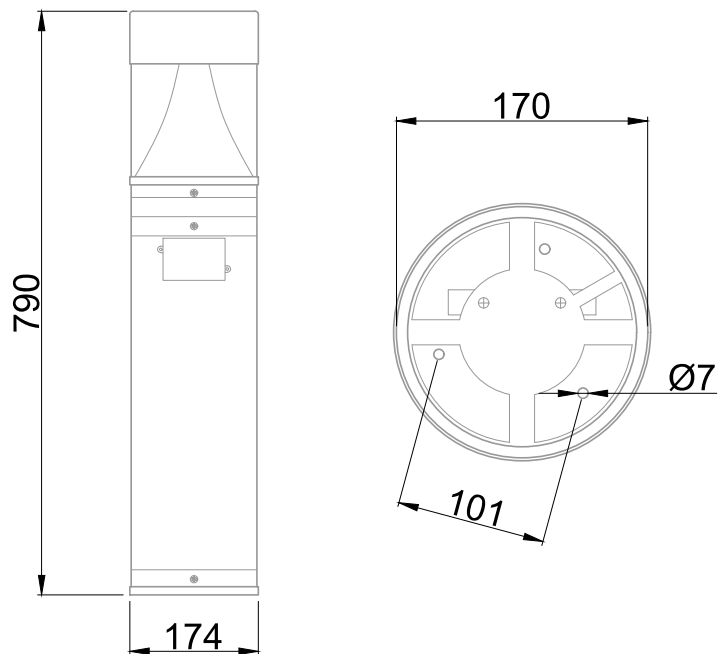


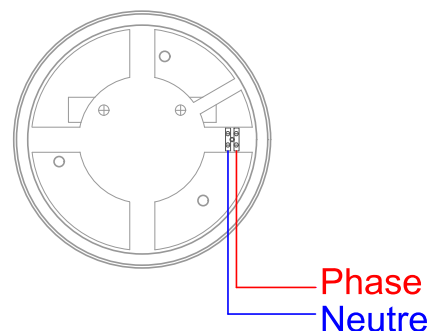


Borne équipée d'une platine LED SMD
Efficacité lumineuse optimale de 80.9lm/W
Maintien de 90% du flux à 60000 heures (Ta25°C)
Optique cylindrique en polycarbonate transparent anti-UV
Réflecteur haute performance
Corps résistant à tout type de corrosion et d'oxydation
Visserie TORX anti-vandale avec clef spécifique fournie
Bornier type domino (section jusqu'à 2x2.5mm²)

Caractéristiques Mécaniques



Caractéristiques Electriques



Couleur	Gris - RAL approchant 7001		
Corps	Composite		
Diffuseur	Polycarbonate		
Réflecteur	Polycarbonate		
Installation	Sol		
Immersion	Non		
IP sol	55	T° de fil incandescent	850°C
T° de contact	30°C	IK	10
Ajustabilité	Fixe	Hauteur luminaire	790mm
Poids luminaire	4.033kg		
Diamètre luminaire	170mm		
	Entraxe fixation	101mm	

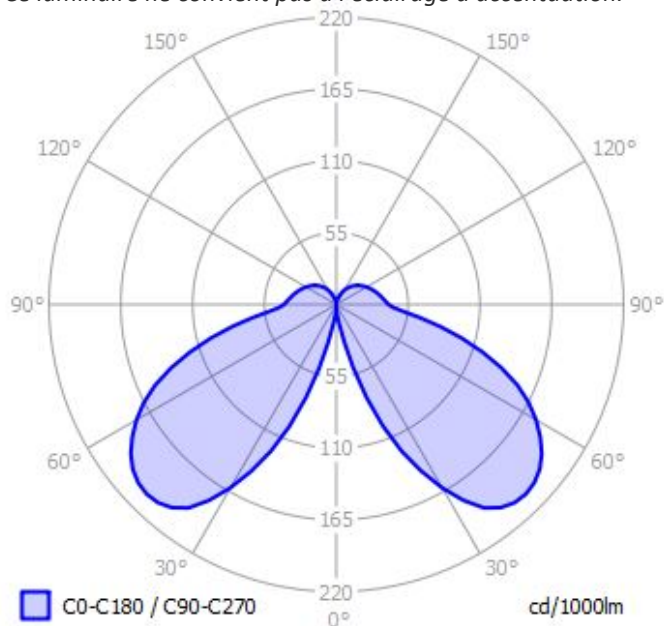
Plage de tension	220-240V/50-60Hz		
Puissance lumineuse	19.6W		
Puissance source	15.3W		
Rendement driver	78%		
Nombre de sources	1		
Ta	25°C		
Tc	70°C		
Alimentation source	Ballast électronique		
Signaux d'entrée	AC		
Ampérage sortie driver	350mA		
Facteur puissance/cosφ	0,56		
Empreinte carbone	1.76 gCO2/h		
Protection court-circuit	Oui	Protection surchauffe	Oui
Protection surcharge	Oui		



Caractéristiques Photométriques

Température de couleur	3000K
Type de source	Module LED
Efficacité lumineuse hors alimentation	103.7lm/W
Flux restitué à Ta 25°C	1587lm
Efficacité lumineuse produit complet	80.9lm/W
Rendement lumineux (LOR)	100%
Emission de lumière	Indirect
Angle de faisceau	108°
Diffuseur	Translucide
IRC	>80
Risque photobiologique	Groupe de risque 0
Nombre d'ellipses de MacAdam	<3 SDCM
Maintien du flux	90% du flux à 60000h (Ta25°C)
Code de flux CIE n°3	90%
ULR	13%

Ce luminaire ne convient pas à l'éclairage d'accentuation.



Ce produit contient une source lumineuse d'efficacité énergétique

A+

Caractéristiques Normatives

PEP Disponible sur demande

Les caractéristiques techniques sont évolutives et peuvent être modifiées sans préavis par RESISTEX. Informations sous réserve d'erreur.

