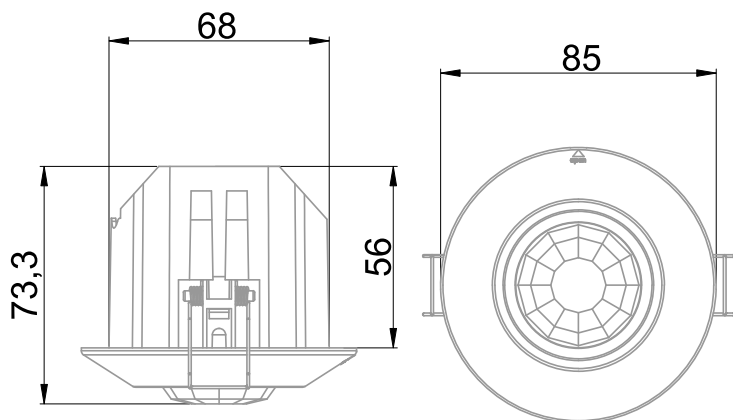


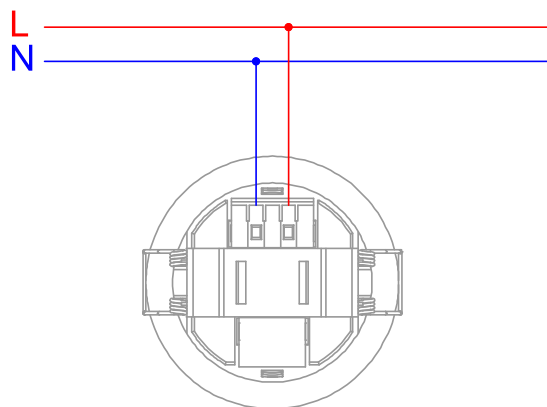


Cellule à détection infrarouge DALI Bluetooth
 Paramétrages par application smartphone compatible iOS et Android
 Ajustement de luminosité en fonction de l'apport de lumière ambiante + mode veille
 Commande manuelle ou rappel de scènes automatiques par bouton Bluetooth 921813 / 921811
 Communication Bluetooth avec driver CNATM139 38W 350-1050mA
 Communication Bluetooth entre tous les appareils de la marque Casambi
 Se monte en encastré ou plafonnier (avec accessoire)
 Accompagnement personnalisé sur chaque projet

Caractéristiques Mécaniques



Caractéristiques Electriques



Couleur	Blanc			Plage de tension	220-240V/50-60Hz
Corps	Polycarbonate			Puissance lumineuse	0.5W
Diffuseur	PMMA			Ta	50°C
Installation	Encastré plafond/Plafonnier			Alimentation source	Sans
Immersion	Non	Recouvrable	Non	Signaux d'entrée	AC
IP Encastré	20	IP Plafonnier	20	Type de gradation	Autonome/Bluetooth
Ajustabilité	Fixe	Hauteur lumineuse	74mm	Empreinte carbone	0.01 gCO2/h
Diamètre lumineux	85mm				
Diamètre découpe	68mm				



