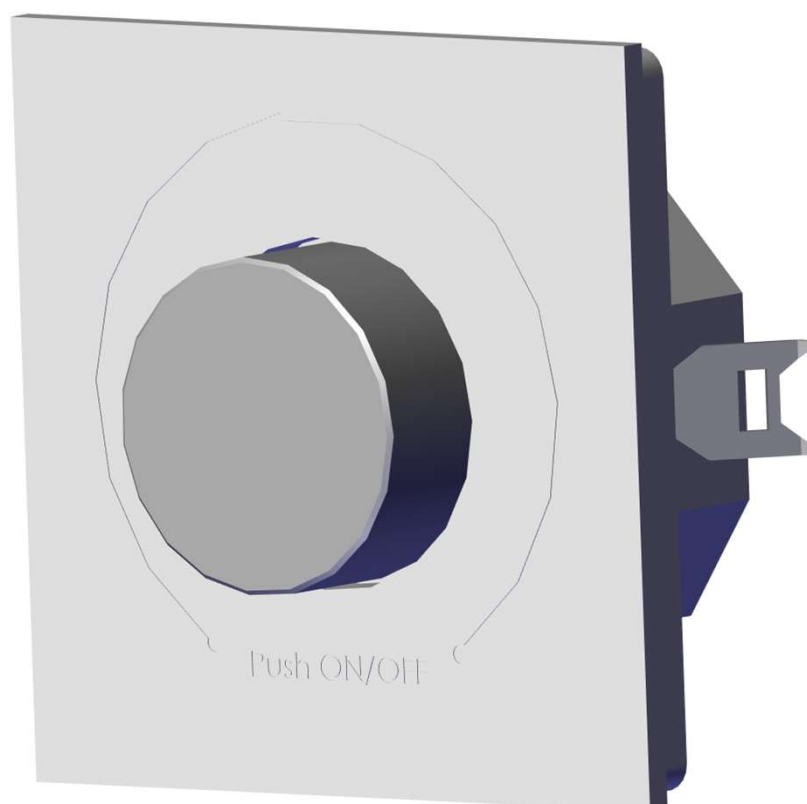


## Notice d'utilisation du variateur DALI

**921838**

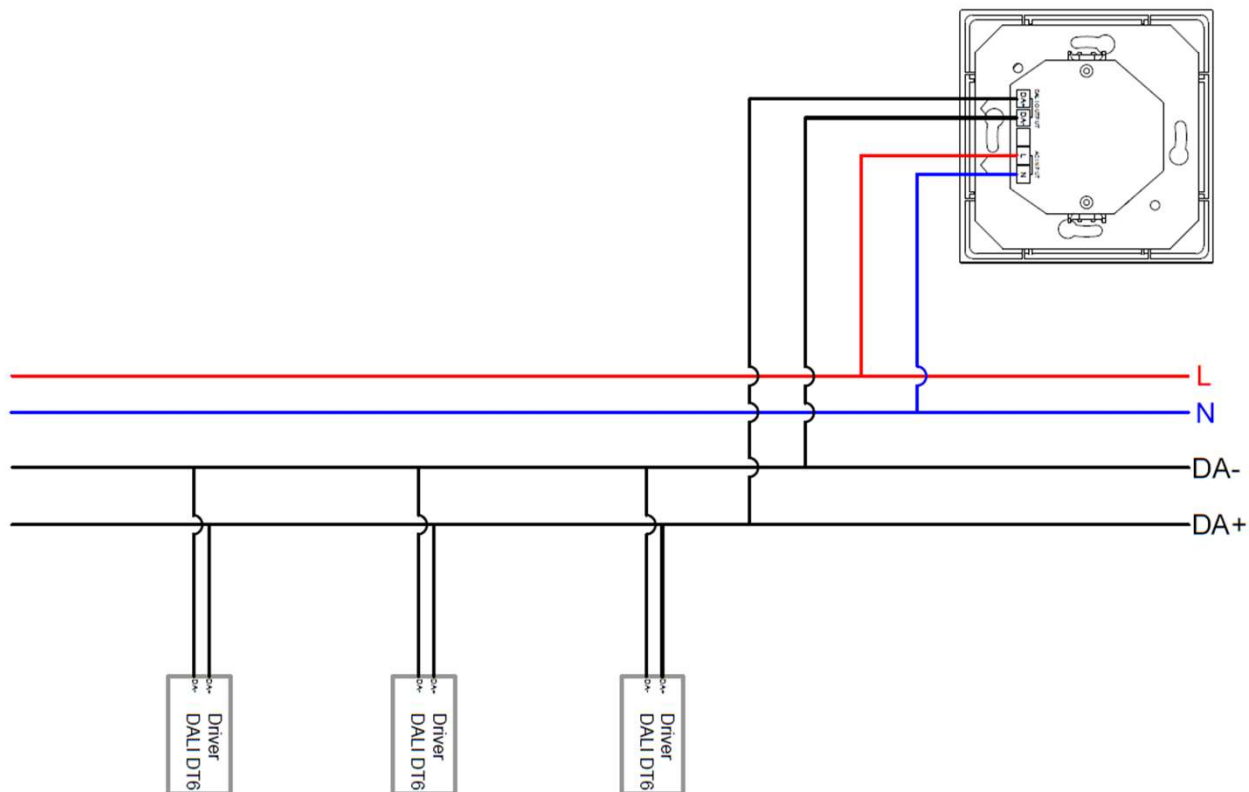


# 1. Câblage du variateur

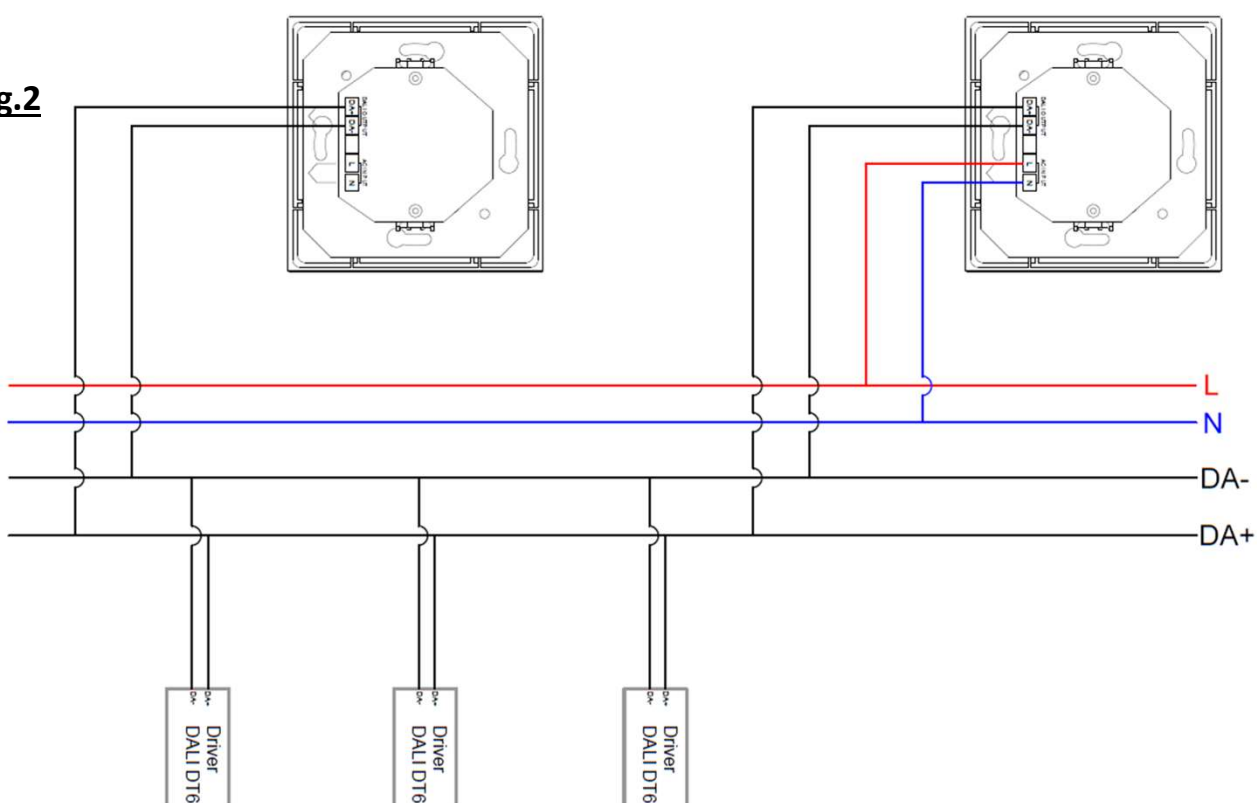
## 1.1 Câblage pour contrôler 50 drivers DALI max

Le BUS DALI- 2 peut piloter jusqu'à 50 drivers (fig.1) et ne peut dépasser une longueur totale de 300m. Il est possible d'ajouter un deuxième variateur (fig.2) en branchant seulement le BUS DALI.

**Fig.1**



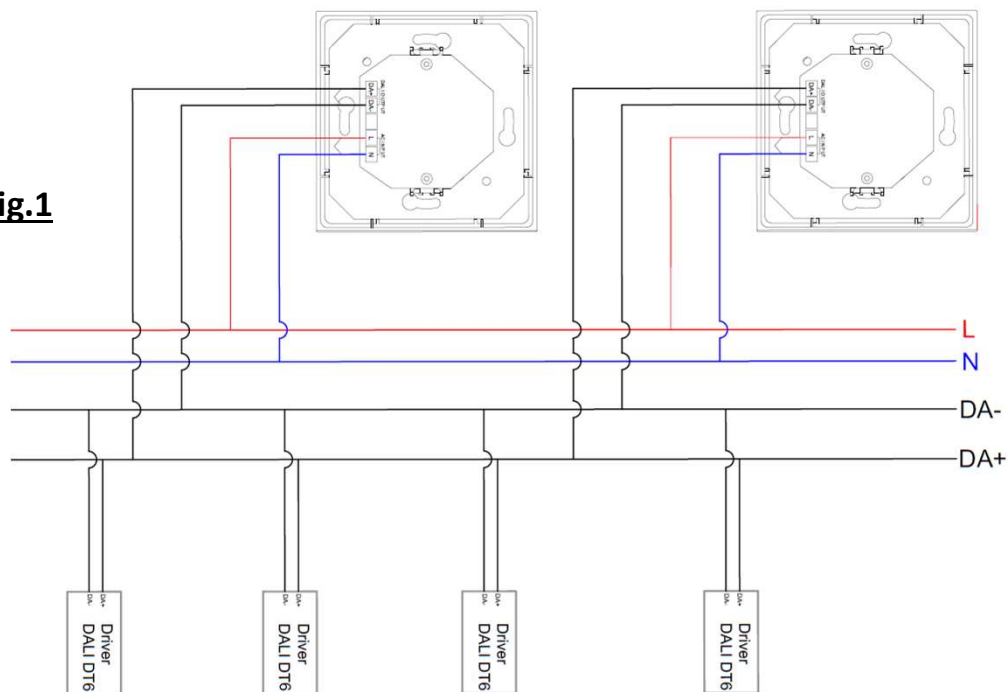
**Fig.2**



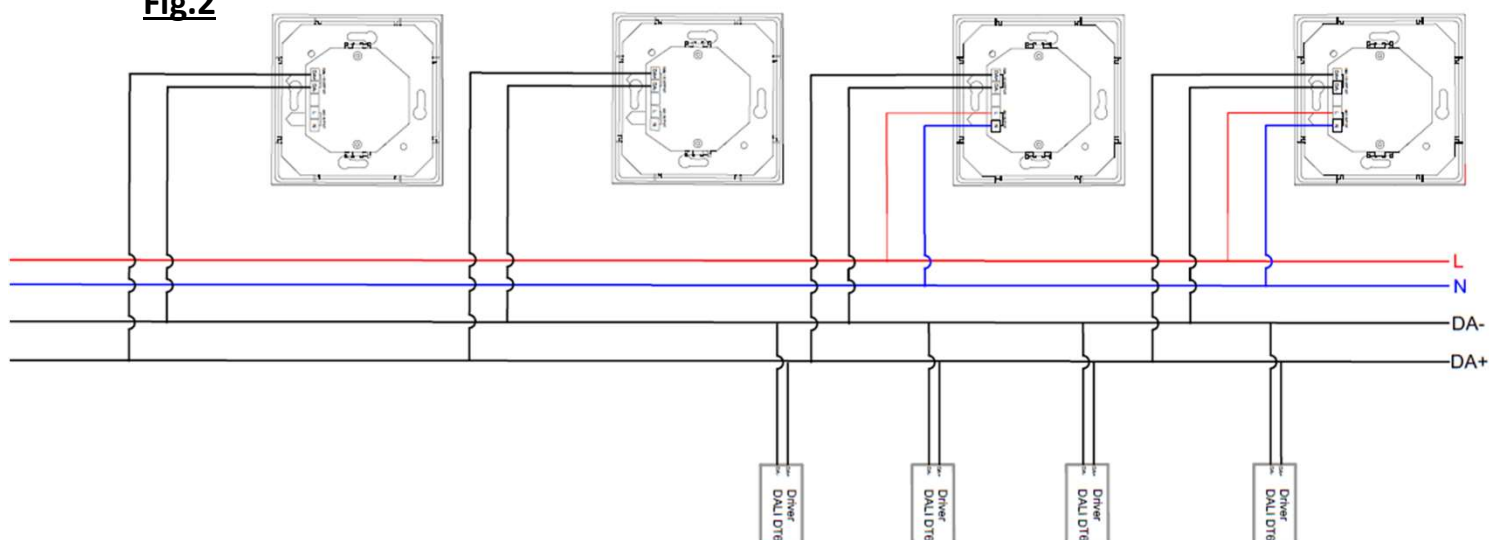
## 1.2 Câblage pour contrôler 100 drivers DALI max

En connectant deux variateurs sur le 230V (fig.1) il est possible de piloter jusqu'à 100 drivers DALI-2 (longueur max 300m). Il est également possible d'ajouter deux autres variateurs (fig.2) en les branchant seulement au niveau du BUS DALI. Il est recommandé de ne pas avoir plus de quatre variateurs sur un même circuit.

**Fig.1**



**Fig.2**



## 2. fonctionnement du variateur

Le variateur DALI est équipé d'un bouton rotatif qui permet de faire baisser ou augmenter l'intensité lumineuse d'un luminaire. Pour allumer ou éteindre le luminaire il suffit de réaliser un appui court sur le bouton rotatif.

Il est possible de choisir une valeur minimale d'intensité. Pour cela, il suffit d'allumer le luminaire, de choisir le niveau d'intensité minimal que le produit ne doit pas dépasser, puis de rester appuyé 5 secondes sur le produit. Lorsque le luminaire reçoit l'information, il va se mettre à clignoter plusieurs fois. L'intensité du luminaire est réglable de la valeur actuelle à 100%.

Pour réinitialiser le réglage, il faut d'abord éteindre le luminaire puis appuyer sur le bouton et maintenir 5 secondes, le produit va se mettre à clignoter, ce qui veut dire qu'il a bien réinitialiser le réglage. L'intensité du luminaire est réglable de 1% à 100%.

