

Si vous avez des difficultés pour visualiser ce message, [consultez la copie web](#)



Newsletter - Avril 2018

## Sortie du catalogue 2018/2019 !

---



Nous avons le plaisir de vous annoncer la sortie du nouveau catalogue 2018/2019.

Dans cette édition, l'accent est mis sur la gestion de l'éclairage pour vous proposer des solutions **durables, respectueuses de l'environnement**, qui favorisent le **bien-être** et le **confort** des utilisateurs.

Retrouvez :

- Nos nouvelles **solutions circadiennes** qui respectent l'horloge biologique humaine;
- Nos nouvelles **solutions de détection en infrarouge** qui répondent aux particularités de l'installation d'éclairage;
- Nos nouvelles **solutions intelligentes** pour le tertiaire et l'industriel.

*Découvrez l'intégralité de nos solutions en ligne en version interactive ou en téléchargement.*

[CONSULTER LE CATALOGUE →](#)

## Nouveauté 2018 : Coup de projecteur sur l'Argos...

---



**Argos,**

Gamme complète de luminaires tubulaires LED qui s'adapte à toutes vos configurations

*Idéale pour les locaux industriels, parkings, souterrains...*

- **Deux longueurs:** 1200 & 1500 mm
- **Deux puissances:** 4305 & 5811 lm
- Des versions **traversantes:** déjà pré-câblées
  - Des modèles **DALI-PUSH**
- **Détection HF** avec réglage par télécommande
- Des **presse-étoupes + connecteurs rapides** garantissant l'étanchéité



- *Diffuseur: polycarbonate*
- *Fixations: vis en acier inoxydable 316 anti-vandales*
- *IP69K: protection maximum*
- *L70F10 > 54 000h (Ta25°C)*
- *Excellente efficacité lumineuse: min 140 lm/W hors alim*

[EN SAVOIR PLUS →](#)

[FICHE PRODUIT →](#)

## Portrait de Resistex par la CCI...

Interview de Bernard Alfandari, Président de la société

Portrait de Resistex par la CCI Nice Côte d'Azur

[EN SAVOIR PLUS →](#)



La réglementation Française pour l'accessibilité des personnes à mobilité réduite (PMR) permet d'assurer, notamment pour les personnes malvoyantes, un éclairage suffisant ou renforcé en fonction des zones concernées. Des niveaux d'éclairage moyens à maintenir sont exigés.

### **Concernant les constructions neuves...**

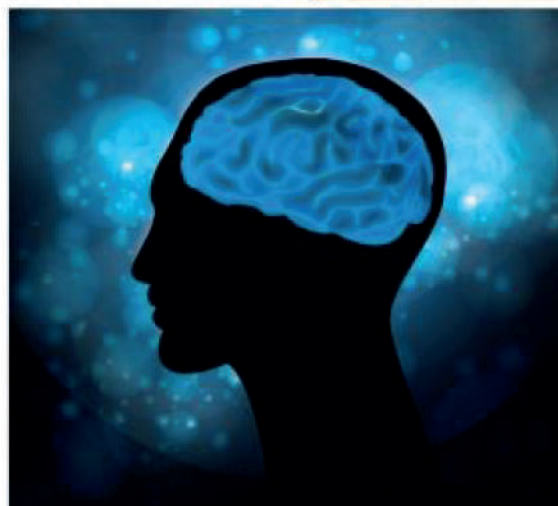
C'est l'arrêté du 24 décembre 2015 relatif à l'accessibilité aux personnes handicapées des bâtiments d'habitation collectifs et des maisons individuelles lors de leur construction qui est en vigueur actuellement.

[Lire la suite...](#)

### **Concernant la rénovation de bâtiments...**

Pour vous guider dans la rénovation des bâtiments, Resistex réalise des études personnalisées à chaque projet basées sur les plans des architectes et en tenant compte des implantations exactes prévues par nos clients.

[Lire la suite...](#)



[FICHE MEMO →](#)

**resistex**  
*Vous éclairer autrement*

Retrouvez nous sur:



Résistex SA | 11 Quai de la Banquière, 06730 Saint André de la Roche | 04 93 276 276

[Cliquez sur ce lien pour vous désabonner](#)