

rēsistex  
L'Humain en lumière

**ECLAIRAGE
EXTERIEUR** 2024

**Des solutions d'éclairage flexibles et
performantes adaptées aux
environnements extérieurs divers.**





» Fournir au plus grand nombre un éclairage de qualité et énergétiquement efficace. Bernard ALFANDARI, PDG Résistex

Résistex est la première Entreprise à Mission dans le secteur de l'éclairage. Outre son objet économique, en rajoutant dans ses statuts sa Raison d'être, elle s'est dotée d'un objet social avec des objectifs environnementaux et sociétaux.

QUI SOMMES-NOUS ?

Résistex est une PME familiale niçoise (06) créée en 1937 et forte de **87 années** d'expérience dans le secteur de l'éclairage professionnel. A la fois concepteur, fabricant & distributeur de solutions d'éclairage innovantes et durables en adéquation avec les réglementations.

EN QUELQUES CHIFFRES...

1ère entreprise à mission des Alpes-Maritimes (06)

87 ans d'expérience

plus de **60** collaborateurs

une présence sur **100%** du territoire

1 Bureau d'études intégré

Résistex attache une grande importance à la qualité de ses produits, aux normes en vigueur afin de créer des solutions sur-mesures, innovantes et durables qui vous apporteront un bien-être et confort visuel maximal.

UNE EXPERTISE COMPLETE



BUREAU D'ETUDES CERTIFIÉ RGE

Bureau d'Etudes certifié RGE (certification délivrée aux professionnels réalisant des prestations intellectuelles concourant à la performance énergétique des bâtiments).

DIALux

PARTENAIRE DIALUX

Ce partenariat permet :

- Un accès au catalogue produits et données détaillées.
- L'accès à l'outil FastCalc (intégré sur nos pages produits site web , permet d'obtenir la courbe photométrique du produit, niveau d'éclairage, etc).



INDICE DE RÉPARABILITÉ

Inspiré de la loi AGEC notre indice de réparabilité pour les luminaires, s'inscrit dans notre vision environnementale. Nous proposons à nos clients, la possibilité d'être informé sur la durée de vie et la réparabilité de nos luminaires, à l'image des 5 types de produits visés par cette loi.



CERTIFICATS ECONOMIES D'ÉNERGIE

Résistex vous accompagne pour bénéficier du dispositif des CEE dans le cadre de vos projets de rénovation. Nous vous guidons vous et votre client dans l'élaboration de votre dossier administratif et technique afin de vous offrir une qualité de service optimisée :

- Examen de votre projet et conditions d'éligibilité au dispositif.
- Identification des produits éligibles au regard des différentes fiches standardisées.
- Mise à disposition des pièces nécessaires et rédaction du dossier.
- Choix de l'obligé qui subventionnera vos travaux.
- Suivi du dossier jusqu'au versement de la subvention.



AUDIT TECHNIQUE

Pour dimensionner et quantifier vos projets : fichiers BIM (Building Information Modeling) / Elumdata (fichiers ldt contenant les données techniques de nos luminaires) / Cahier d'études type / Analyses photométriques / Modélisations 3D...



RESISTEX ACADEMY

Résistex vous fait bénéficier de ses plus de 80 ans d'expérience dans le domaine de l'éclairage :

- Webinars / Formations en présentiel ou en ligne / Chaine Youtube.



ECLAIRAGE SOLAIRE

Bénéficiez de notre expertise et de nos études personnalisées en fonction de la commune et des conditions d'installation de votre projet d'éclairage autonome solaire :

- Etude d'éclairage pour le dimensionnement de votre projet : nombre et puissance des points lumineux à installer.
- Etude environnementale pour valider les réglages de détection et de charge/décharge des luminaires.

UN ECLAIRAGE JUSTE, ECONOMIQUE ET RESPONSABLE



L'accroissement des activités nocturnes éclairées artificiellement suscite des préoccupations. Elles sont énergivores et néfastes pour la biodiversité et la santé. En intégrant ces considérations dès les phases d'installation ou de rénovation de l'éclairage, nous pouvons atténuer ces impacts, tout en réalisant des économies d'énergie significatives.



L'arrêté du 27/12/2018, qui vise à prévenir, réduire et limiter les nuisances lumineuses, prévoit des mesures techniques pour des installations électriques extérieures plus « responsables ».



C'est pour cela que nous investissons dans la recherche et le développement afin de fournir à nos clients des systèmes de gestion d'éclairage de plus en plus performants, intelligents et des luminaires connectés. Sur chacun de nos luminaires extérieurs, vous pourrez retrouver toutes les caractéristiques inhérentes à cet arrêté.



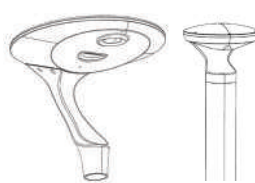
➤ SOMMAIRE

GESTION

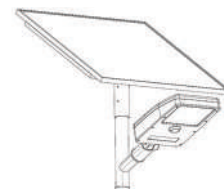
Captilux➤

Gestion d'éclairage p.6

ECLAIRAGE SOLAIRE



Eneir p.8



Iuris p.10

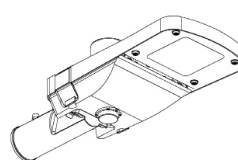
TÊTES DE MÂTS



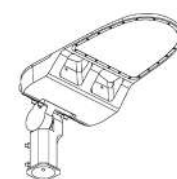
Eneir p.8



Emblem p.12



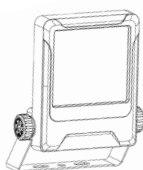
Etic p.14



Voltair p.16

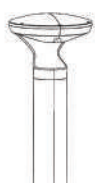


Hemeria p.18



Xtrem p.24

BORNES



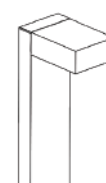
Eneir p.8



Hemeria p.18

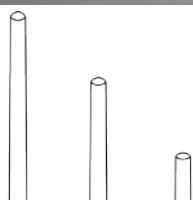


Bolarside p.20



Exod p.22

MÂTS ET ACCESSOIRES



Mâts p.26

➤ GESTION D'ÉCLAIRAGE

Opter pour un système de gestion d'éclairage vous permet de bénéficier d'un éclairage juste, responsable et économique. Pour la gestion de l'éclairage extérieur, plusieurs options s'offrent à vous.

- **Gradation DALI :**

Variation de l'intensité lumineuse.

Paramétrages par télécommande ou par smartphone/tablette

- **Détection HF (hyper fréquence):**

Allumage / Extinction d'un luminaire

Paramétrages par télécommande

- **Détection HF pilotée avec préavis d'extinction :**

Allumage / Gradation progressive à 20% / Extinction de plusieurs luminaires (groupes) connectés à la fois

Paramétrages par télécommande ou par smartphone/tablette en Bluetooth avec Captlux

DE MULTIPLES AVANTAGES

- **Facilité d'installation :**

Détection directement intégrée au luminaire

- **Gestion personnalisable :**

Tous les paramètres sont ajustables à votre configuration

- **Solutions sur-mesure :**

Choix du type de détection en passant par les paramétrages

- **Economique :**

Un éclairage juste et énergétiquement efficace

- **Gain de temps :**

Pré-réglages dans nos usines

SYSTEME DE PARAMETRAGES



• **Télécommande :** *Pratique et sûre, cela permet les réglages des produits à distance lors de la mise en service sous tension -> pas de démontage*



• **Smartphone/ Tablette :** *Les paramétrages retenus sont appliqués instantanément à l'ensemble des luminaires via l'application. Votre smartphone devient une télécommande universelle -> plus simple, plus rapide, sans appairage*

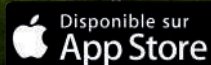
Gérez tout votre écosystème avec une seule application via Bluetooth 5 et créez ainsi un réseau de connexion quasi-illimité. Un luminaire vous permet de paramétrer tous les autres. Les informations de paramétrage sont ensuite relayées aux luminaires que vous souhaitez.

- **Zoning :**

Modulez vos espaces sans avoir besoin de recâbler

- **Time manager :**

Déclenchement de la détection de présence via des paramétrages horaires ou d'une horloge astronomique

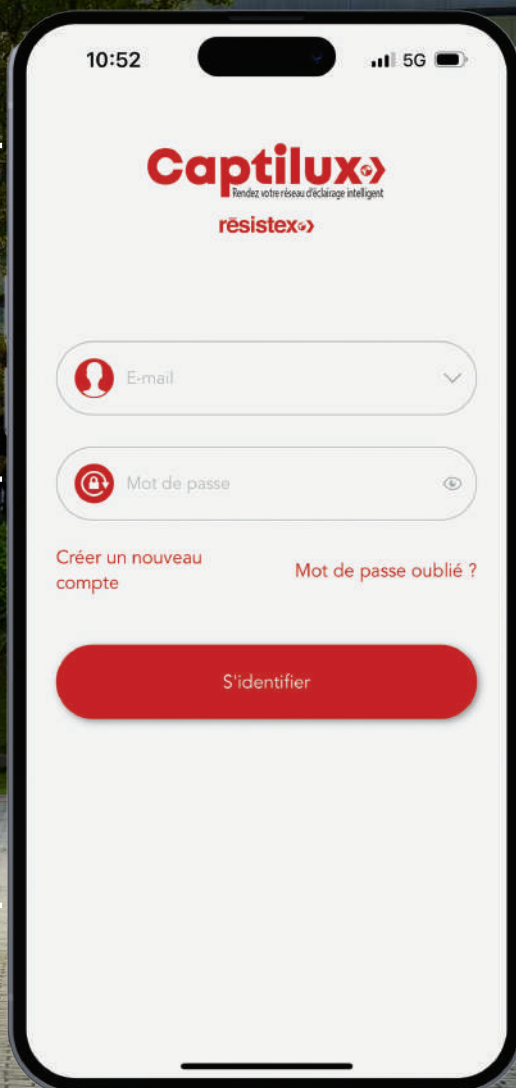


- **Choix du système de commande :**

Manuel, semi-automatique, automatique

- **Liaison à la GTB :**

Pour déclencher l'allumage et l'extinction de vos luminaires



➤ ENEIR - ECLAIRAGE SOLAIRE

Borne et tête de mât solaire avec détecteur intégré, conformes à l'arrêté du 27/12/2018 relatif aux nuisances lumineuses. Luminaires adaptés à l'éclairage résidentiel, cheminements extérieurs, zones de stationnement offrant une solution de haute performance. Optez pour la qualité, la durabilité et le respect de l'environnement.



Détecteur
intégré

Norme EN40
Zone 1 à 5



Traitement bord de mer
possible sur demande



Tête de mât IP66
Compatible mât Ø76
Indice de réparabilité : 9.2/10
Batterie remplaçable



- Eclairage direct symétrique
- Diffuseur en verre trempé
- Corps en aluminium

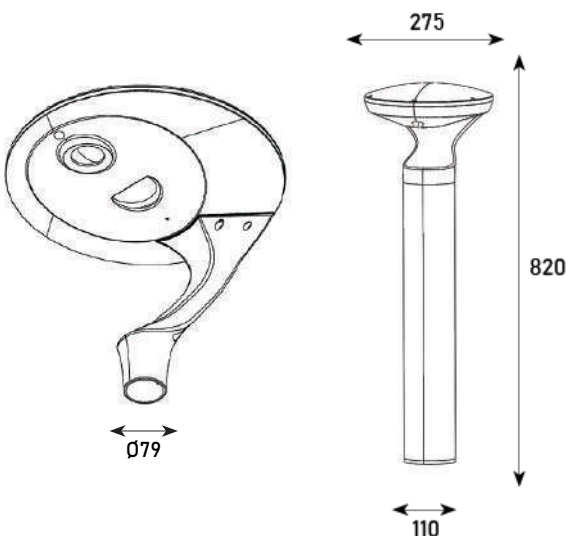
- Détection infra-rouge avec préavis d'extinction
- Zéro émission de CO2
- Tête de mât : jusqu'à 24h d'autonomie
- Borne : jusqu'à 36h d'autonomie
- Maintien du flux : L70F10 à 120 000h (Ta25°C)



Borne IP65
Indice de réparabilité : 8.8/10
Batterie remplaçable

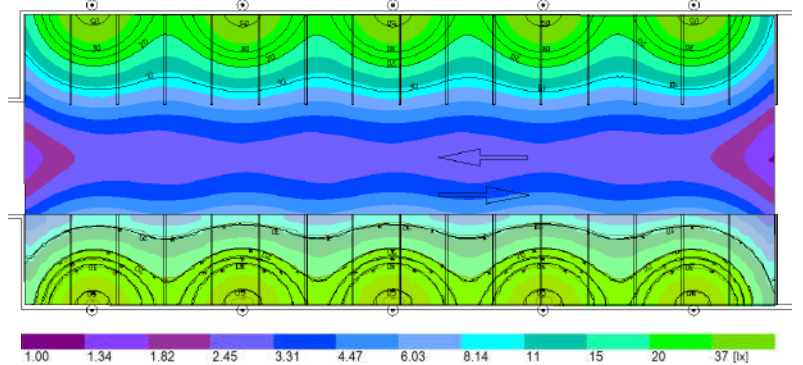


DIMENSIONS



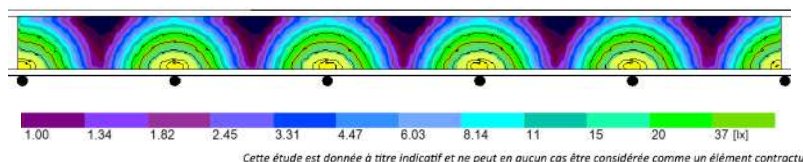
SITUATION PARKING (TÊTE DE MÂT)

Eclairage moyen : 22lx
Entraxe entre luminaires : 8m
Hauteur d'installation : 4m du sol



SITUATION CHEMIN (BORNE)

Eclairage moyen : 32lx
Entraxe entre luminaires : 4m
Hauteur d'installation : 0.80m du sol





CARACTERISTIQUES

Désignation	Puissance lumineuse	Flux restitué	Température de couleur	Efficacité lumineuse produit complet	Couleur	Réf.	Prix public H.T.
BORNE DÉTECTION IR	3 W	500 lm	3000 K*	167 lm/W	Gris basalte RAL 7012	800705	297€
TÊTE DE MÂT DÉTECTION IR	16.5 W	2589 lm	3000 K*	156 lm/W	Gris basalte RAL 7012	800706	890€

*2700K sur demande

OPTIONS / ACCESSOIRES

778006 Mât 4m Ø76mm RAL7012

EN SAVOIR PLUS



➤ IURIS - ECLAIRAGE SOLAIRE

Tête de mât solaire extérieure idéale pour éclairer vos espaces tout en optimisant l'efficacité énergétique. Ecologique et durable, le luminaire est parfaitement adapté aux environnements extérieurs. Le luminaire dispose d'un système de charge intelligent. Le panneau solaire composé d'aluminium et de verre trempé favorise le passage de la lumière même dans les régions à faible ensoleillement. Conforme à l'arrêté du 27/12/2018 relatif aux nuisances lumineuses.



RAL 7012
Gris basalte



IP67



Détecteur
intégré

Norme EN40
Zone 1 à 4

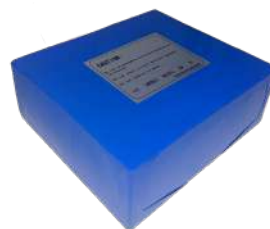


Traitement bord de mer
possible sur demande

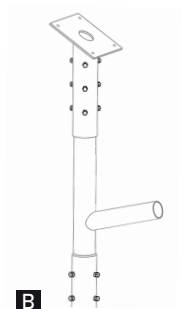
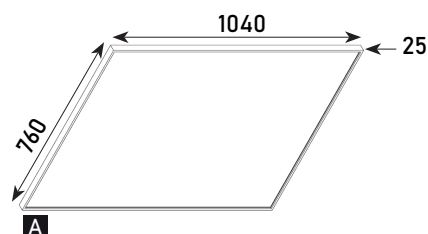
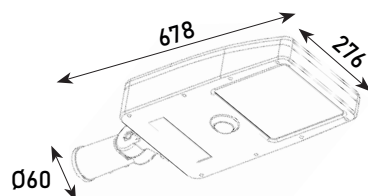


- Elairage direct asymétrique
- Standard ZHAGA
- Diffuseur en verre trempé
- Corps en aluminium
- Panneau solaire IP65
- Détection hyper fréquence avec préavis d'extinction
- Zéro émission de CO2
- Panneau solaire monocristallin 150W deporté
- Batterie lithium 538Wh jusqu'à 4000 cycles à 50% de décharge
- Maintien du flux : L70F10 à 120 000h (Ta25°C)
- Compatible mât Ø60

BATTERIE REMPLACABLE



DIMENSIONS



OPTIONS / ACCESSOIRES

- 800703** Panneau solaire 150W **A**
- 800704** Crosse Ø60mm compatible avec mâts TOP60 **B**
- 777026** Mât 4m Ø60mm RAL7012

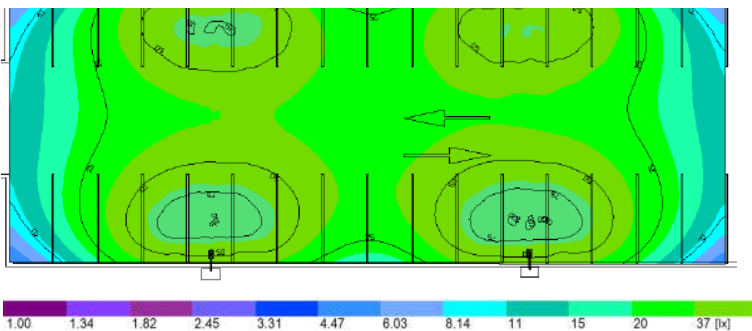


CARACTERISTIQUES

Désignation	Puissance lumineuse	Flux restitué	Température de couleur	Efficacité lumineuse produit complet	Couleur	Réf.	Prix public H.T.
IURIS DÉTECTION HF	60.4 W	9165 lm	3000 K*	152 lm/W	Gris basalte RAL 7012	800702	1310€
PANNEAU SOLAIRE					Gris basalte RAL 7012	800703	359€
CROSSE IURIS *2700K sur demande					Gris basalte RAL 7012	800704	280€

SITUATION PARKING

Eclairage moyen : 37lx Entraxe entre luminaires : 20m
Hauteur d'installation : 4m du sol



Cette étude est donnée à titre indicatif et ne peut en aucun cas être considérée comme un élément contractuel

EN SAVOIR PLUS



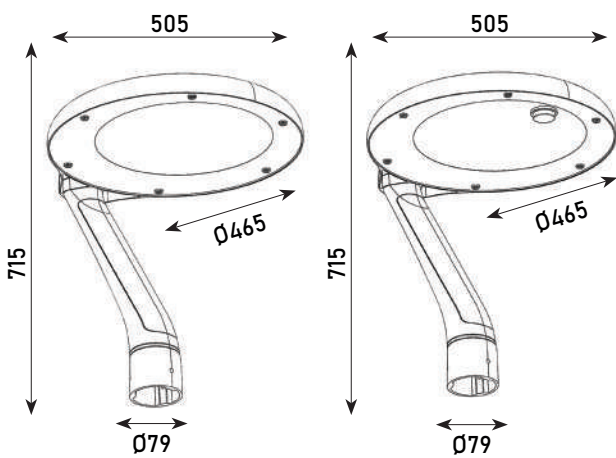
EMBLEM

Tête de mât moderne au design épuré. Elle est équipée d'une version à détection HF de lentilles asymétriques, spécialement conçue pour l'éclairage de parkings, cheminements, allées... Luminaire conforme à l'arrêté du 27/12/2018 relatif à la prévention, réduction et limitation des nuisances lumineuses. Bien plus qu'un simple luminaire, c'est une solution complète pour un éclairage extérieur performant, fiable et esthétique.



- Eclairage direct asymétrique
- Standard ZHAGA
- Diffuseur en verre trempé
- Corps en aluminium
- Détection hyperfréquence avec préavis d'extinction
- Réglages paramétrables par télécommande
- Maintien du flux : L70F10 à 100 000h (Ta25°C)
- Compatible mât Ø76

DIMENSIONS

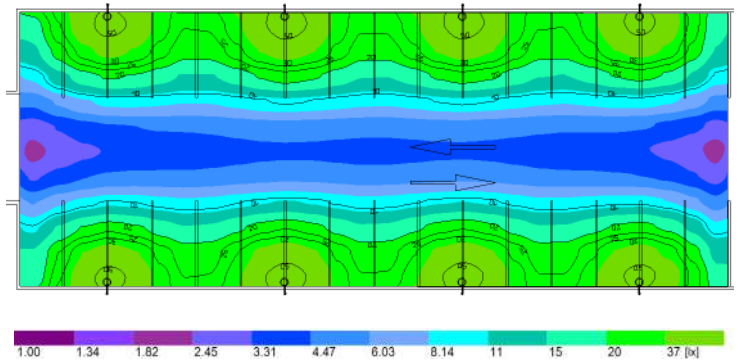


Version ON/OFF

Version détection HF

SITUATION PARKING

EMBLEM 25W, 3200 lm
Eclairage moyen : 25lx
Entraxe entre luminaires : 10m
Hauteur d'installation : 4m du sol



Cette étude est donnée à titre indicatif et ne peut en aucun cas être considérée comme un élément contractuel



CARACTERISTIQUES

Désignation	Puissance lumineuse	Flux restitué	Température de couleur	Efficacité lumineuse produit complet	Couleur	Réf.	Prix public H.T.
EMBLEM	25 W	3200 lm	3000 K*	128 lm/W	Gris basalte RAL 7012	778204	390€
EMBLEM	55.3 W	8204 lm	3000 K*	148 lm/W	Gris basalte RAL 7012	778200	505€
EMBLEM	80.8 W	11871 lm	3000 K*	147 lm/W	Gris basalte RAL 7012	778201	580€
EMBLEM DÉTECTION HF	56.3 W	8204 lm	3000 K*	146 lm/W	Gris basalte RAL 7012	778203	580€

*2700K sur demande

OPTIONS / ACCESSOIRES

778006	MAT 76mm 4m RAL7012
777302	Télécommande
777061	Boîtier de raccordement mât 4x16 FUS 2A

EN SAVOIR PLUS



La tête de mât Etic est une solution idéale pour éclairer les circulations extérieures, parkings, parcs et rues. Le luminaire cumule des qualités d'éclairage notamment en terme d'efficacité énergétique jusqu'à 126 lm/W, ou encore en terme de maintien du flux: L80F10 > 100 000h (Ta25°C). L'Etic est conforme à l'arrêté du 27/12/2018 relatif à la prévention, réduction et limitation des nuisances lumineuses.



Détecteur intégré

Norme EN40 Zone 1 à 5



Traitement bord de mer possible sur demande



Précablage 5m

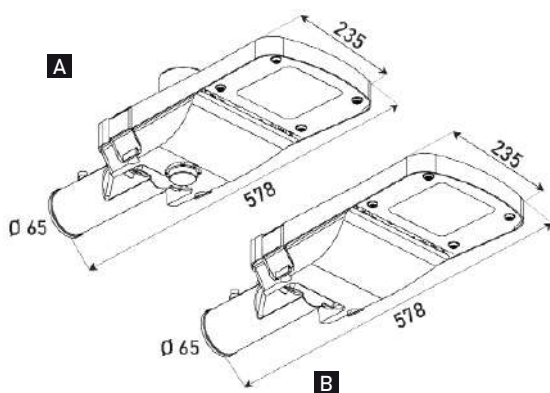


Garantie 10 ans



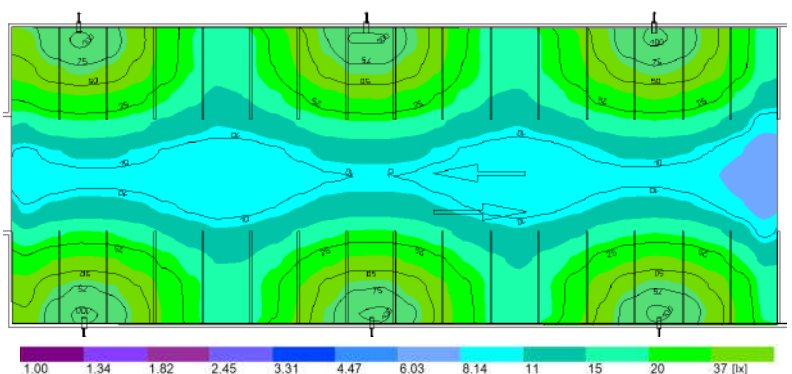
- Eclairage direct asymétrique
- Standard ZHAGA
- Diffuseur en verre
- Corps en aluminium
- Détection hyperfréquence avec préavis d'extinction
- Réglages paramétrables par télécommande
- Crosse réversible orientable à 90° / 180°
- Maintien du flux : L80F10 à 100 000h (Ta25°C)
- Compatible mât Ø60

DIMENSIONS

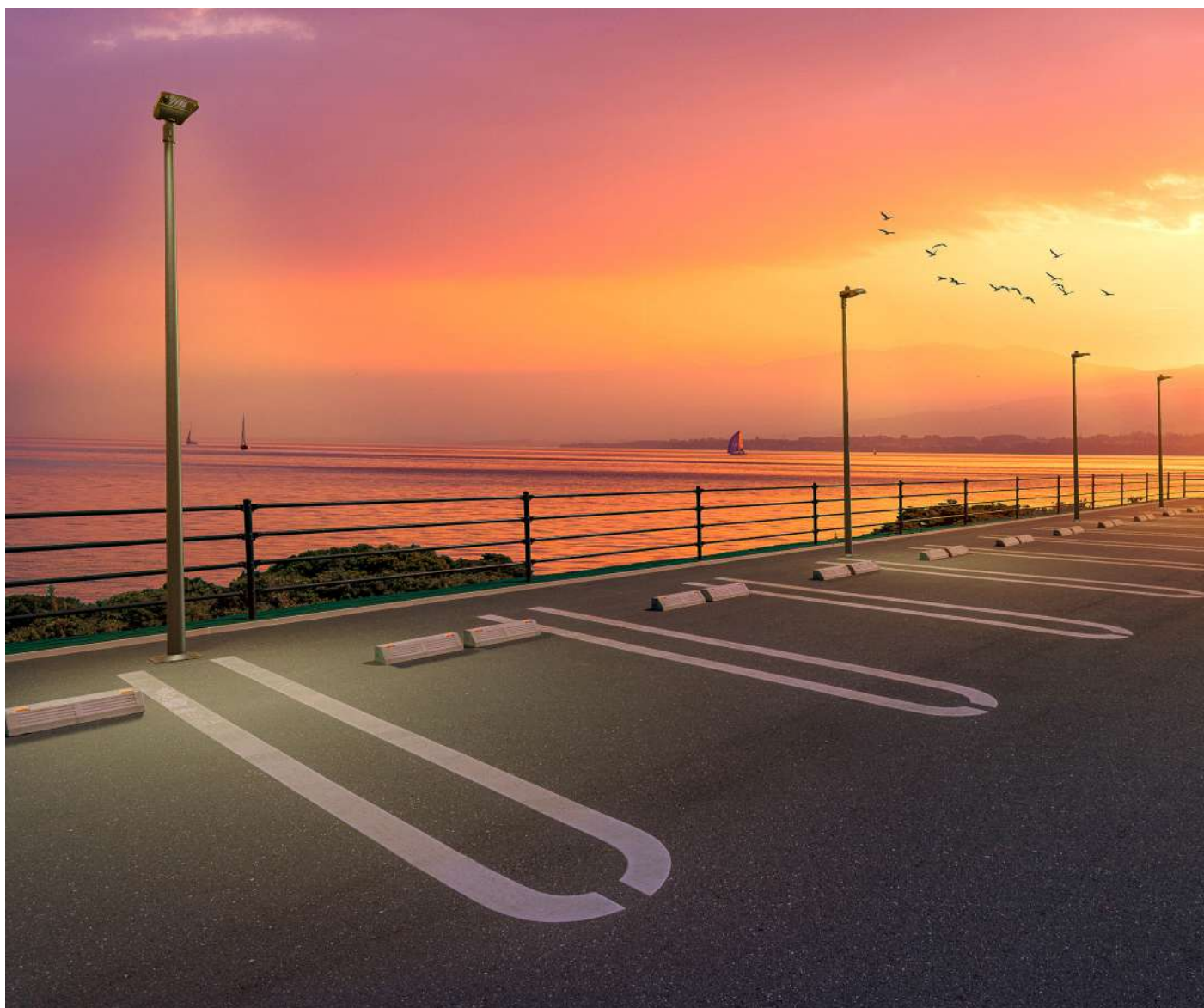


SITUATION PARKING

Eclairage moyen : 38lx
 Entraxe entre luminaires : 15m
 Hauteur d'installation : 4m du sol



Cette étude est donnée à titre indicatif et ne peut en aucun cas être considérée comme un élément contractuel



CARACTERISTIQUES

	Désignation	Puissance lumineuse	Flux restitué	Température de couleur	Efficacité lumineuse produit complet	Couleur	Réf.	Prix public H.T.
A	ETIC ON/OFF	50 W	6298 lm	3000 K*	126 lm/W	Gris basalte	777300	328€
B	ETIC DETECTION HF	51 W	6298 lm	3000 K*	126 lm/W	Gris basalte	777301	550€

*2700K sur demande

EN SAVOIR PLUS



OPTIONS / ACCESSOIRES

777302	Télécommande
777057	Crosse murale Ø60mm RAL7012
777026	MAT 60mm 4m RAL7012
777061	Boîtier de raccordement mât 4x16 FUS 2A

VOLTAIRE

Tête de mât au design épuré et à la surface lisse. Parfaitement conçue pour l'éclairage des parkings et cheminements extérieurs. Luminaire conforme à l'arrêté du 27/12/2018 relatif à la prévention, à la réduction et à la limitation des nuisances lumineuses.

RAL 7012

IK10

IP66

CEE

Norme EN40
Zone 1 à 5



Traitement bord de mer possible sur demande



Précablage 5m 49.5W
Précablage 8m 190W

GRANITE
SANS

8.5
10

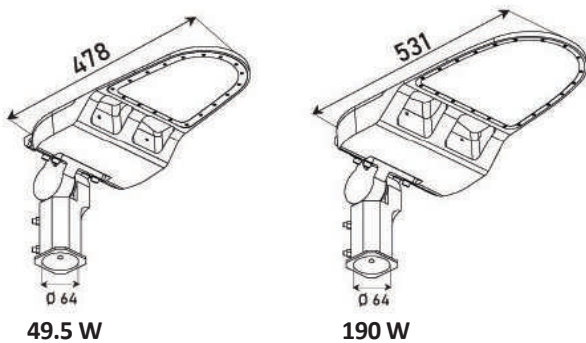


- Eclairage direct asymétrique
- Diffuseur polycarbonate
- Corps en aluminium

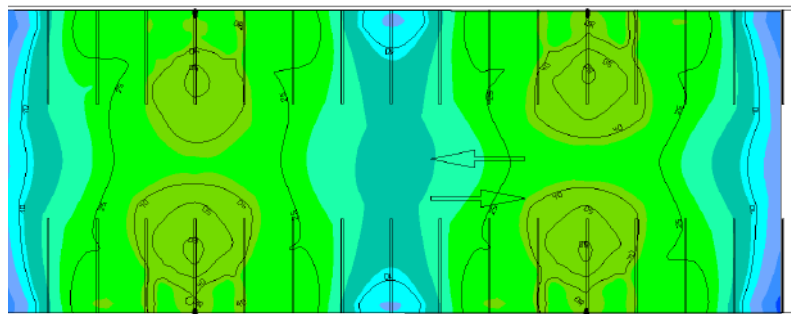
- Crosse réversible orientable à 90° / 180°
- Maintien du flux : L80F10 à 100 000h (Ta25°C)
- Compatible mât Ø60

DIMENSIONS

SITUATION PARKING



VOLTAIRE 49.5W, 8017 lm
Eclairage moyen : 27lx
Entraxe entre luminaires : 20m
Hauteur d'installation : 4m du sol



Cette étude est donnée à titre indicatif et ne peut en aucun cas être considérée comme un élément contractuel



CARACTERISTIQUES

Désignation	Puissance lumineuse	Flux restitué	Température de couleur	Efficacité lumineuse produit complet	Couleur	Réf.	Prix public H.T.
VOLTAIR	49.5 W	8017 lm	3000 K*	162 lm/W	Gris basalte RAL 7012	777400	610€
VOLTAIR	190 W	30477 lm	3000 K*	169 lm/W	Gris basalte RAL 7012	777401	890€

*2700K sur demande

EN SAVOIR PLUS



OPTIONS / ACCESSOIRES

777402 VOLTAIR étrier de fixation





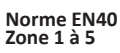







777026 MAT 60mm 4m RAL7012

777061 Boîtier de raccordement mât 4x16 FUS 2A

La gamme Héméria résulte d'une fusion parfaite entre un design moderne, épuré et une efficacité lumineuse exceptionnelle. Cet éclairage architectural ultra performant est idéal pour illuminer des projets résidentiels haut de gamme. Son corps en aluminium est équipé d'entrée/sortie pour le repiquage de borne en borne.

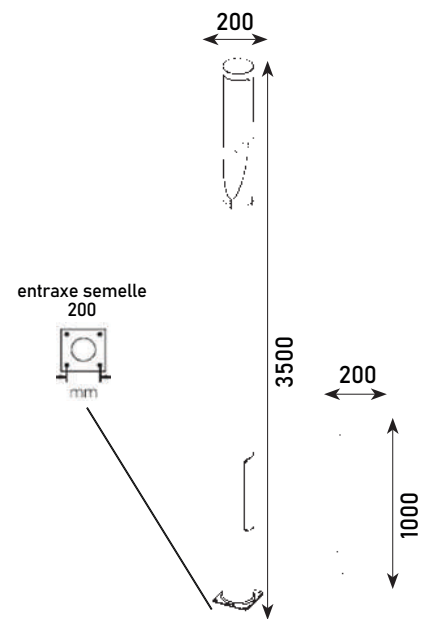
La gamme, entièrement réparable est disponible en 2 modèles: borne et tête de mât et en version à détection HF.

-  **Noir** Ral sur demande
 -  **IK10**
 -  **IP65**
 -  **Détecteur intégré**
 -  **Norme EN40 Zone 1 à 5**
 -  **Traitement bord de mer possible sur demande**
 -  **Précablage 3m version mât**
 -  **GARANTIE SANS OUTIL**
 -  **9.1/10**
-  **Conçu et assemblé en France** **Autres températures de couleur sur demande** **Version simple asymétrique sur demande**



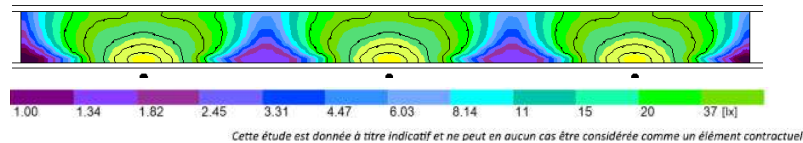
- Eclairage direct double asymétrie
 - Standard ZHAGA
 - Diffuseur en silicone
 - Corps en aluminium
-
- Détection hyperfréquence avec préavis d'extinction
 - Réglages paramétrables par télécommande
 - Maintien du flux : L80F10 > 72 000h (Ta25°C)

DIMENSIONS



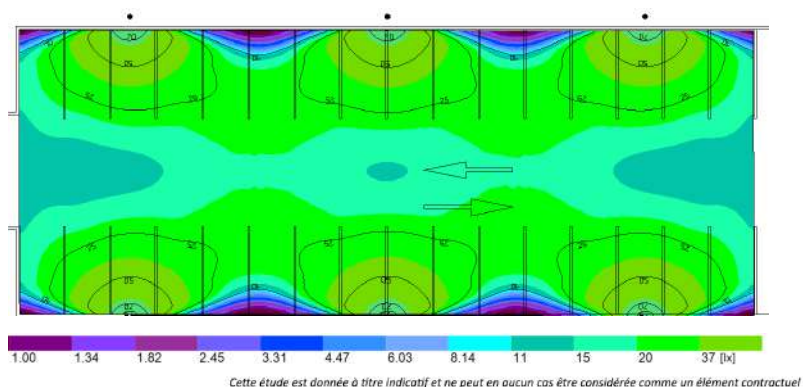
SITUATION CHEMIN (BORNE)

Eclairage moyen : 52lx
 Entraxe entre luminaires : 8m
 Hauteur d'installation : 0.80m du sol



SITUATION PARKING (TÊTE DE MÂT)

Eclairage moyen : 25lx
 Entraxe entre luminaires : 14m
 Hauteur d'installation : 4m du sol





CARACTERISTIQUES

Désignation	Puissance lumineuse	Flux restitué	Température de couleur	Efficacité lumineuse produit complet	Couleur	Réf.	Prix public H.T.
HEMERIA (borne)	13.5 W	1858 lm	3000 K*	137.6 lm/W	Noir	818200	700€
HEMERIA DÉTECTION HF (borne)	13.5 W	1858 lm	3000 K*	137.6 lm/W	Noir	818201	850€
HEMERIA (tête de mât)	58.8 W	7248 lm	3000 K*	123 lm/W	Noir	818202	1500€
HEMERIA DÉTECTION HF (tête de mât)	58.8 W	7248 lm	3000 K*	123 lm/W	Noir	818203	1800€

*2700K sur demande

OPTIONS / ACCESSOIRES

- 777302** Télécommande
- 777061** Boîtier de raccordement mât 4x16 FUS 2A

EN SAVOIR PLUS



➤ BOLARSIDE

Borne LED architecturale au design contemporain conçue pour éclairer les allées, jardins, parcs ou encore les terrasses. Elle résiste à l'épreuve du temps et du vandalisme grâce à sa robustesse (IP54/IK10) et à sa conception anti-UV. La répartition de la lumière la rend conforme aux exigences de la réglementation PMR et à l'arrêté du 27/12/2018 relatif à la prévention, réduction et limitation des nuisances lumineuses. Grâce à un maintien exceptionnel de flux, Bolarside offre des coûts de maintenance considérablement réduits avec une garantie de 5 ans.



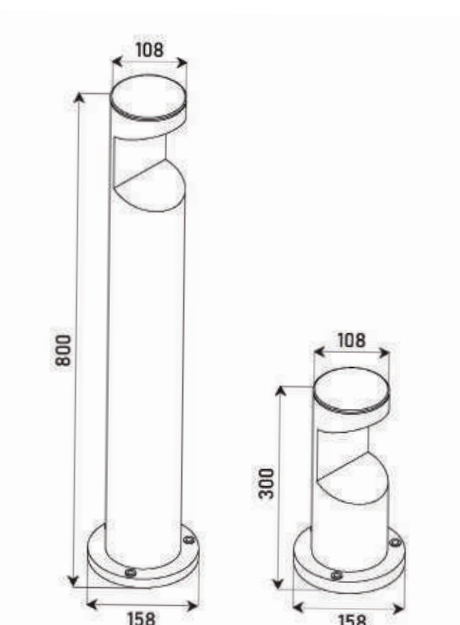
- Eclairage direct
- Diffuseur en verre trempé
- Corps en aluminium



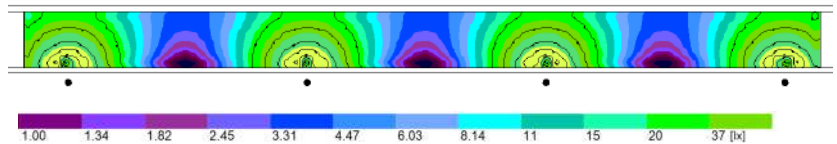
- 2 tailles : 80cm & 30cm
- Maintien du flux : L80F10 à 92 000h (Ta25°C)

DIMENSIONS

SITUATION CHEMIN



BOLARSIDE 80cm
 Eclairage moyen : 35lx
 Entraxe entre luminaires : 6m
 Hauteur d'installation : 0.80m du sol



Cette étude est donnée à titre indicatif et ne peut en aucun cas être considérée comme un élément contractuel



CARACTERISTIQUES

Désignation	Puissance lumineuse	Flux restitué	Température de couleur	Efficacité lumineuse produit complet	Couleur	Réf.	Prix public H.T.
BOLARSIDE 30 CM	9.2 W	643 lm	3000 K*	70 lm/W	Noir	818109	210€
BOLARSIDE 80 CM	9.2 W	643 lm	3000 K*	70 lm/W	Noir	818107	260€

*2700K sur demande

EN SAVOIR PLUS



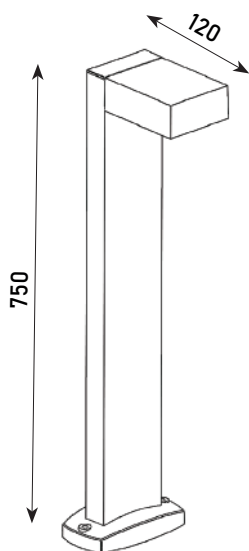
La borne Exod émet une lumière diffuse conforme à l'arrêté du 27/12/2018, relatif à la prévention, réduction et limitation des nuisances lumineuses. Elle nécessite peu de maintenance grâce à son maintien de flux exceptionnel : L70F50 > 100 000h (Ta25°C). La gamme est disponible en trois versions : on/off, version à détection pilotée Bluetooth et version à détection pilotée par Bluetooth horloge.



- Eclairage direct
- Standard ZHAGA
- Diffuseur en verre trempé
- Corps en aluminium

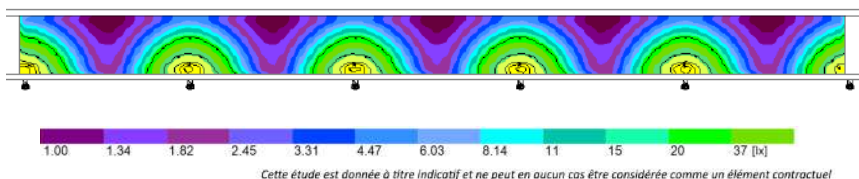
- Version détection Bluetooth
- Version détection Bluetooth Horloge
- Maintien du flux : L70F50 à 100 000h (Ta25°C)

DIMENSIONS



SITUATION CHEMIN

Eclairage moyen : 28lx
 Entraxe entre luminaires : 4m
 Hauteur d'installation : 0.80m du sol





CARACTERISTIQUES

Désignation	Puissance lumineuse	Flux restitué	Température de couleur	Efficacité lumineuse produit complet	Couleur	Réf.	Prix public H.T.
EXOD ON/OFF	8.1 W	569 lm	3000 K*	70 lm/W	Graphite RAL 7024	818110	280€
EXOD DETECTION HF BLUETOOTH	9.1 W	569 lm	3000 K*	62.5 lm/W	Graphite RAL 7024	818111	480€
EXOD DETECTION HF BLUETOOTH HORLOGE	9.1 W	569 lm	3000 K*	62.5 lm/W	Graphite RAL 7024	818117	600€

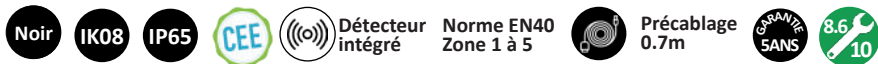
*2700K sur demande

EN SAVOIR PLUS



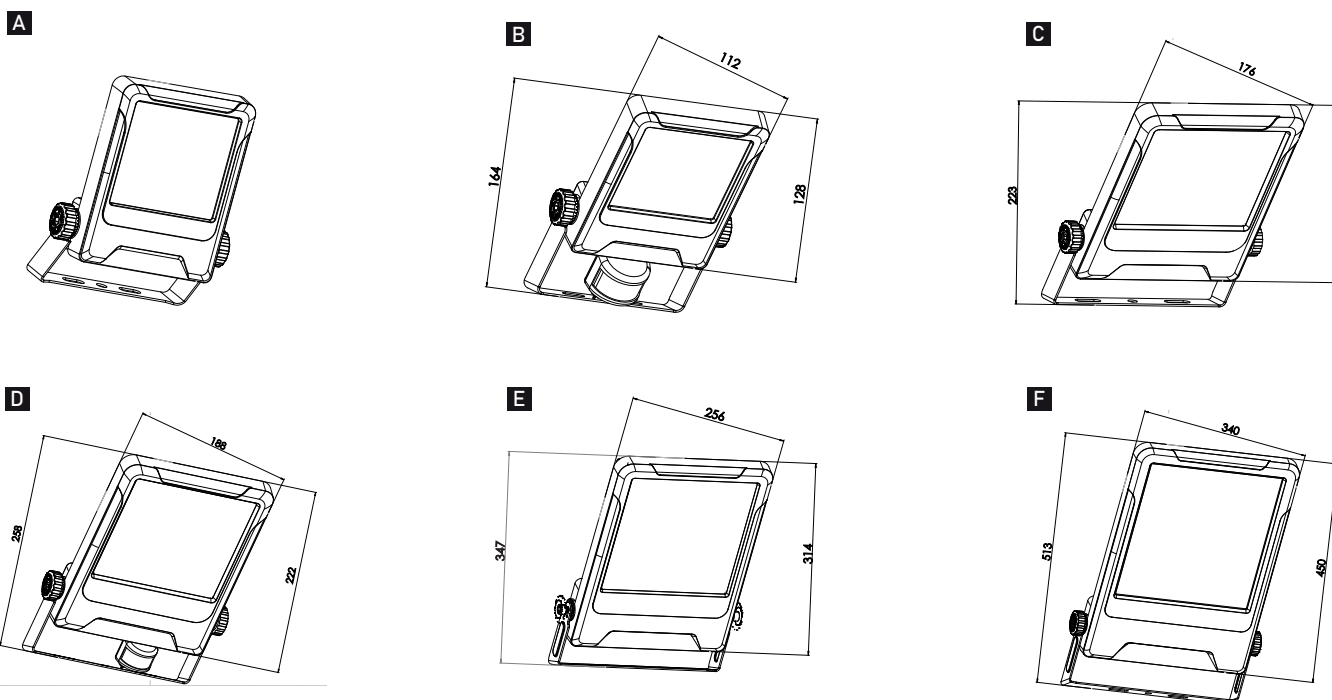
XTREM

Projecteur LED étanche bénéficiant d'un excellent maintien du flux et d'une maintenance réduite. Il est idéal pour éclairer: stades, aéroports, ponts, parkings, bâtiments, façades... La gamme est disponible en deux versions : symétrique et asymétrique. Eligible au CEE suivant l'utilisation grâce à sa haute efficacité énergétique.



- Eclairage direct symétrique ou asymétrique
 - Diffuseur en verre trempé
 - Corps en aluminium
-
- Version détection infra-rouge
 - Version multi-puissance
 - Maintien du flux : L70F10 à 100 000h (Ta25°C)

DIMENSIONS





CARACTERISTIQUES

	Désignation	Puissance lumineuse	Flux restitué	Température de couleur	Efficacité lumineuse produit complet	Couleur	Réf.	Prix public H.T.
A	XTREM	19.5 W	2270 lm	3000 K*	116 lm/W	Noir	779007	58€
B	XTREM DETECTION IR	20.5 W	2270 lm	3000 K*	111 lm/W	Noir	779008	80€
C	XTREM	56.4 W	7661 lm	3000 K*	136 lm/W	Noir	779009	120€
D	XTREM DETECTION IR	57.4 W	7661 lm	3000 K*	133 lm/W	Noir	779010	140€
E	XTREM	100/120/150 W	21621 lm	3000 K*	144 lm/W	Noir	779011	315€
F	XTREM	200/240/296 W	43080 lm	3000 K*	145 lm/W	Noir	779012	540€
E	XTREM asymétrique	100/120/150 W	21621 lm	3000 K*	144 lm/W	Noir	779013	350€
F	XTREM asymétrique	200/240/300 W	43080 lm	3000 K*	145 lm/W	Noir	779014	575€

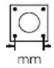
*2700K sur demande

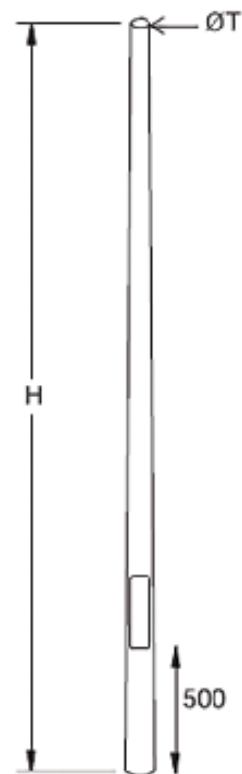
EN SAVOIR PLUS



Mâts et crosses adaptés aux luminaires répondant à toutes les configurations possibles.

- Mâts compatibles dans toutes les zones de vent (1,2,3,4,5) pour tous les types de sols suivant EN40 sauf solaire.
- Couleurs disponibles : Galva, RAL 7012, autres RAL possibles.
- Matériaux : acier, soudures laser invisibles.
- Equipements inclus : trappe de visite en pied de mât.
- Type de pose : fixation sur massif béton.

H m	Ø T mm	Compatibilité					Teinte		Entraxe semelle
		Voltaire	Iuris	Etic	Eneir	Emblem	GALVA	RAL 7012	
3.5	76				●	●		778022	200
4	76				●	●	778004	778006	200
5	76				●	●		778019	200
3	60	●	●	●			777010	777049	200
4	60	●	●	●			777004	777026	200
5	60	●	●	●			777005	777040	200
6	60	●					777006	777043	200
7	60	●					777007		200
8	60	●					777008		300



OPTIONS / ACCESSOIRES



Embout reduc 76/60mm GALVA
777304



Embout reduc 76/60mm RAL7012
777303



Embout expansif 60/76mm GALVA
778007

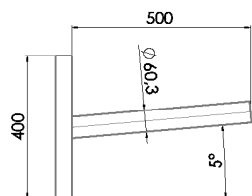


Embout expansif 60/76mm RAL7012
778017



Boîtier de raccordement mât 4x16 FUS 2A
777061

CROSSE MURALE POUR LUMINAIRE Ø60



A

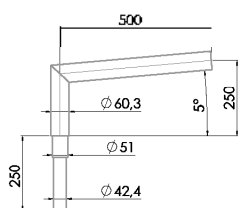


B

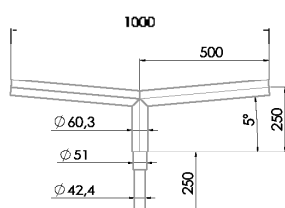


Crosse murale
réf 777002 GALVA
A
B réf 770057 RAL 7012

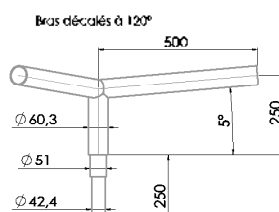
CROSSES POUR MÂT Ø60



Crosse simple
réf 777201 GALVA
réf 777223 RAL 7012



Crosse double
réf 777202 GALVA
réf 777227 RAL 7012



Crosse triple
réf 777203 GALVA
réf 777233 RAL 7012



TRAVERSES POUR MÂT Ø60



Traverse 400mm
réf 776160 GALVA
réf 776161 RAL 7012



Traverse 1000mm
réf 776170 GALVA



Traverse 1500mm
réf 776180 GALVA



Traverse étoile
réf 776190 GALVA

EN SAVOIR PLUS



➤ PLUS DE SOLUTIONS D'ÉCLAIRAGE EXTÉRIEUR...



SALINE

Borne LED très résistante,
anti-UV et anti-corrosion



NOVLED

Encastré mural
anti-éblouissement



LETARI

Applique au design
architectural et extra-plate
pour une fixation murale



POURTOUN

Appliques avec deux versions
d'éclairage: Up/Down ou Up and
Down



BALDER

Appliques étanches à éclairage
direct et puissant



MARKIZ

Applique résistante idéale pour
les terrasses et auvents.

CONTACT

AUVERGNE-RHONE-ALPES



Mickael Frati
mfrati@resistex-sa.com
06.84.54.97.27
Départements :

01 25 38 39 69 73
74

AUVERGNE-CENTRE VAL DE LOIRE



Lucas Laveille
llaveille@resistex-sa.com
06.07.44.56.93
Départements :

03 18 23 36 42 63
71

BOURGOGNE / FRANCHE-COMTE / ILE-DE-FRANCE EST



Laurent Koeff
lkoeff@resistex-sa.com
06.07.44.98.06
Départements :

10 21 45 58 77
89 93

GRAND-EST



Alexandre Battagliola
abattagliola@resistex-sa.com
06.07.33.39.42
Départements :

52 54 55 57 67 68
70 88 90

HAUTS-DE-FRANCE



Thierry Gerard
tgerard@resistex-sa.com
06.07.44.40.80
Départements :

02 08 51 59 60 62
76 80

ILE-DE-FRANCE



Alexandre Guillemot
aguillemot@resistex-sa.com
06.07.05.41.52
Départements :

27 28 75 78 91 92
94 95



Rus Herrera
rherrera@resistex-sa.com
06.33.37.07.34
Chargée de Prescription

NORMANDIE / BRETAGNE



Stéphane Pasquet
spasquet@resistex-sa.com
06.07.44.83.56
Départements :

14 22 29 35 50 53
56 61

NOUVELLE-AQUITAINE



Victor Scemama
vscemama@resistex-sa.com
06.07.05.50.57
Départements :

16 17 24 31 32 33
40 47 64 65 87

OCCITANIE



Tatiana Dos Santos
tdossantos@resistex-sa.com
06.07.44.92.46
Départements :

07 09 11 12 15 19
30 34 46 48 66 81
82

PAYS DE LA LOIRE



Laurent Rebout
lrebout@resistex-sa.com
06.07.44.69.16
Départements :

37 41 44 49 72 79
85 86

PROVENCE-ALPES-COTE D'AZUR



Delphine Bailet
dbailet@resistex-sa.com
07.88.14.21.89
Départements :

04 05 83



Karine Goguillon
kgoguillon@resistex-sa.com
06.07.33.53.87
Départements :

13



Anais Badou
abadou@resistex-sa.com
06.70.24.90.21
Départements :

06 98

CORSE



Julie Venezia
jvenezia@resistex-sa.com
06.70.24.89.13
Départements :

26 84 2A 2B

EXPORT / DOM-TOM



Eva Sans
esans@resistex-sa.com
04.93.27.62.83

- Service commercial France :
Tél. 04 93 276 276
Fax 04 93 276 280

- Service commercial Export :
Tél. 04 93 276 283
Fax 04 93 276 280

RÉSISTEX EXPLOITATION

11 quai de la Banquière
CS 80010
06730 Saint-André-de-la-Roche
FRANCE

CODE NAF - 2740Z
TVA : FR 73 487 593 477
SIRET 487 593 477 00010
SAS CAPITAL 649 979 €

www.resistex-sa.com

